

# LA RECONVERSION PROFESSIONNELLE : UNE RÉALITÉ CHIFFRÉE

## Salariés, demandeurs d'emploi et indépendants

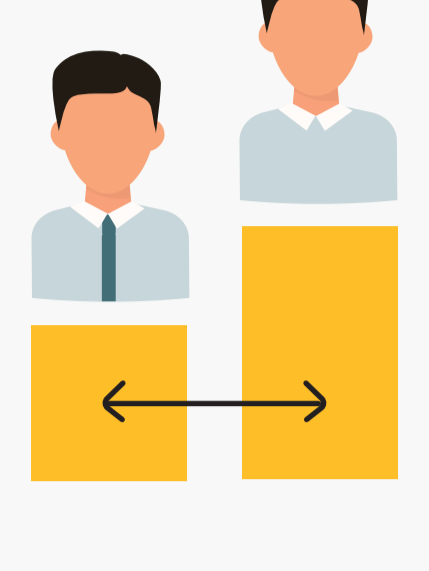
1 personne sur 4 a eu un projet de reconversion sur les cinq dernières années. La reconversion vise à :



Changer de métier



Changer de statut dans l'entreprise



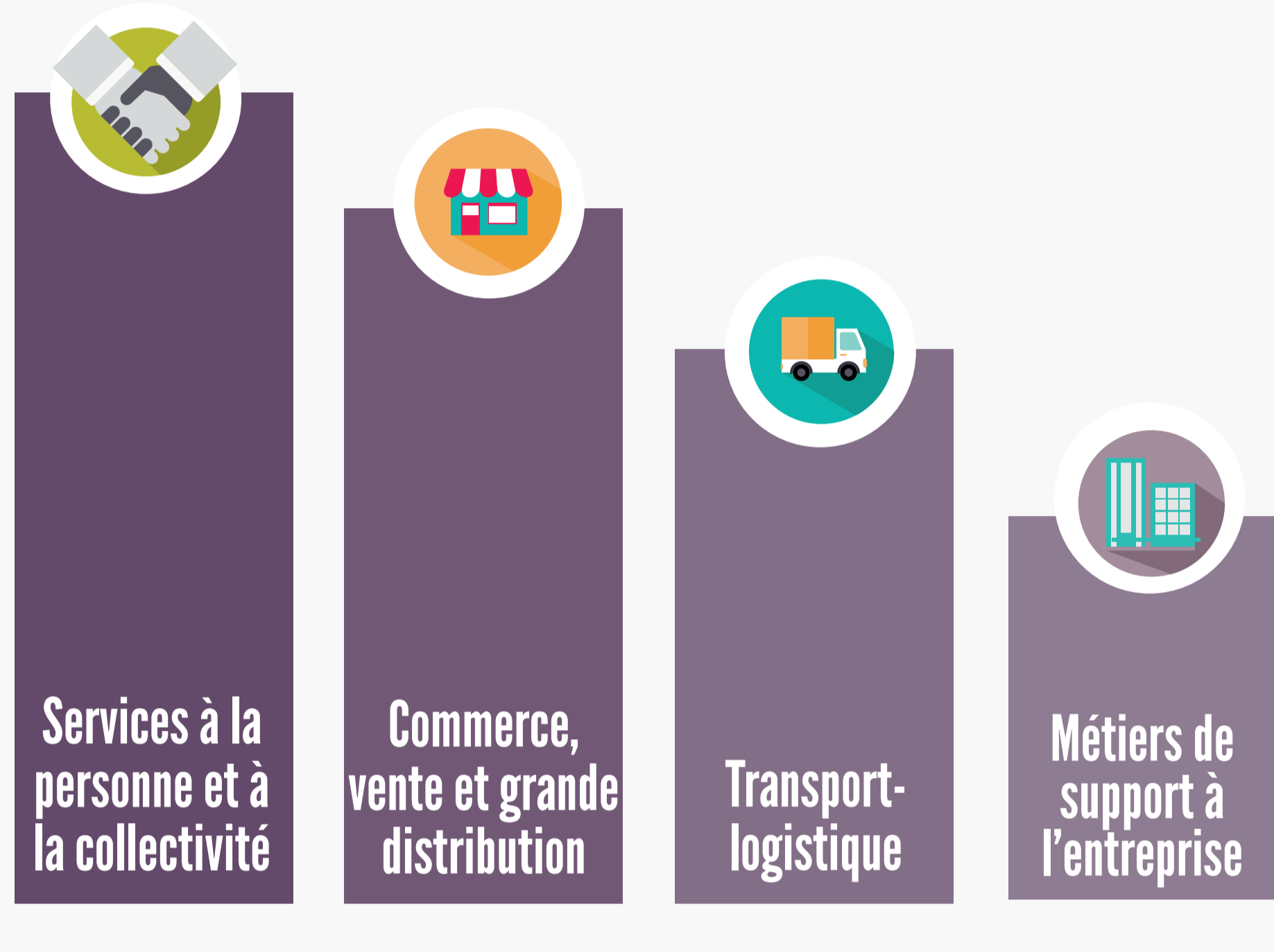
Évoluer d'un statut salarié vers un statut d'indépendant ou inversement

L'engagement dans un parcours de reconversion diffère selon l'âge, le genre, la catégorie socioprofessionnelle :

Âge			Genre	Catégorie Socio-Pro	
18-24 ans	25-35 ans	+50 ans	Femmes	Artisans commerçants	Ouvriers
Représentés +	Représentés ++	Représentés --	Représentés +	Représentés +	Représentés -

## Salariés en reconversion en Auvergne-Rhône-Alpes

### De quelles familles de métiers proviennent-ils ?



### 15 principaux domaines d'emploi de provenance

- Aide à la vie quotidienne
- Grande distribution
- Action sociale, socioéducative socio-culturelle
- Commerce non alimentaire et de prestation de confort
- Secrétariat et assistance
- Magasinage, manutention des charges et déménagement
- Personnel de conduite du transport routier
- Sécurité privée
- Mécanique, travail des métaux et outillages
- Soins paramédicaux
- Force de vente
- Conception, recherche, études et développement
- Professionnels médico-techniques
- Commerce alimentaire et métiers de bouche
- Stratégie commerciale
- marketing et supervision des ventes

### Les 15 premiers domaines de formation suivie pour se reconvertir

- Transport, manutention, magasinage
- Secrétariat bureautique
- Santé
- Travail social
- RH gestion du personnel et gestion de l'emploi
- Informatique, traitement de l'info, réseaux de transmission de données
- Électricité génie climatique
- Spé pluritechnologique
- Génie civil
- Construction
- Bois
- Comptabilité gestion
- Spé pluryvalente de l'agronomie et de l'agriculture
- Électricité électronique
- Spé pluryvalentes sanitaires et sociales
- Agroalimentaire, alimentation, cuisine
- Spé pluryvalentes des échanges et gestion
- Commerce vente

## Demandeurs d'emploi en Auvergne-Rhône-Alpes

Plus d'un quart des demandeurs d'emploi, inscrits à fin mars 2022, ont exprimé un projet de mobilité professionnelle et ont été accompagnés par Pôle emploi.

### Les domaines des métiers attractifs

- Support à l'entreprise (les plus attractifs)
- Transport et Logistique
- Services à la personne et à la collectivité
- Agriculture et Pêche
- Espaces naturels et Espaces verts
- Soins aux animaux
- Installation et Maintenance

### Les domaines des métiers qui attirent peu

- Hôtellerie-restauration
- Commerce
- Vente et Grande distribution
- Construction, Bâtiment et Travaux publics